

## LEGENDA:

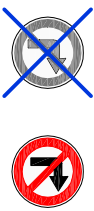


## NAVROVANÉ ZVISLÉ TĚŽKÉ

# JESTVOUJE ZVISE TDZ

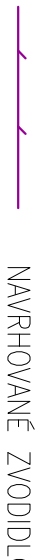


## JESTVUJÚCE ZVÍSLE TDZ - ZRUŠI SA



VÝMENA JESTVUJÍCÍHO ZVÍSLÉHO TDZ

# NAVHRHOVANÉ VODOROVNÉ TDZ



## NAVROVANÉ ZVODIDL

## POZNÁMKY


- 1, Všetky navrhované zvislé dopravné značky na ceste II/591, sú ZÁKLADNÉHO rozmeru, reflexné, okrem stredovej DZ Z3b, ktorá je zväčšeného rozmeru v súlade s STN 01 8020.
- 2, Všetky navrhované zvislé dopravné značky na cestách II, III, IV a MK, sú ZÁKLADNÉHO rozmeru, reflexné, v súlade s STN 01 8020.
- 3, Všetky vodorovné dopravné značenia sú navrhnuté v reflexnej úprave v súlade s STN 01 8020 bielej farby, okrem DZ V11a–žltej farby.
- 4, Všetky existujúce zvislé dopravné značky, ktoré sú v rozpore s novonavrhovaným dopravným značením sa odstraňujú.

SÚRADNICOVÝ SYSTÉM: S-JTSK, realizácia JTSK  
VÝŠKOVÝ SYSTÉM: Bpy

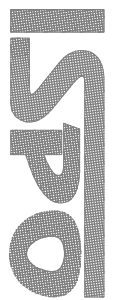
VÝŠKOVÝ SYSTÉM: Bp

## C2.3

STAVEBNÍK:  
**Banskobystrická regionálna  
správa ciest, a. s.**  
Majsterka cesta č. 94  
974 69 Banská Bystrica

 **Banskobystrická  
regionálna správa ciest**

OBJEDNÁVATEL: **Banskobystrický samosprávny kraj**  
**Banská bystrica**  
Námestie SNP č. 23  
974 01 Banská Bystrica

 <b>inžinierske stavby</b> Slovenská 86, 080 01 Prešov tel. 051/76 636 95, fax 636 99	ZOOP. PROJEKTANT: ING. M. DUBRAVSKÝ	PL. PROJEKTANT: ING. M. DUBRAVSKÝ
	VYPRACOVÁV. ING. D. KROPIVAL	KONTROLÓVÁV. ING. J. ANTOL
<b>OBJEDNÁVATEL: Banskobystrický samosprávny kraj</b>	<b>KRAJ: BANSKOBYSTRIČSKÝ</b>	
<b>OKRES: DELTAVA</b>		
KAT. ÚZEMIE: VIGÁŠ, SLATINSKÉ LÁZ, KLOKOC, STARÁ HUTA, HORNÝ TISOVIK, DOLNÝ TISOVIK	DÁTUM: 12/2018	
STAVBA: <b>Rekonštrukcia cesty a mostov II/591 Pôtor - Dolná Strehoňa - Lucenec a II/591 cesty našyp pred obcou Horný Tisovnik, km 39,662 rekonštrukcia cesty a mostov</b>	ŠTUDEN: DSP PRS	
Č. ZÁKAZKY: 2821/2018	MIESTA: 1:1000	
Č. PRÍLOHY: Č. SUPRÁVY	3.18	
PRÍLOHA: Trvalé dopravné značenie na ceste II/591 v km 45,900-46,379		